

Tandem Münsterland  
Kreis Steinfurt/  
Ev. Jugendhilfe Münsterland gGmbH

§ 32: Elterngruppen mit Selbsthilfecharakter als  
Ergänzung der Tagesgruppenarbeit

## Zentrale Ziele:

- Aufbau und Etablierung von Elterngruppen als ergänzendes Element der Tagesgruppenarbeit
- Wirkziel: Teilnahme von 80% der Tagesgruppeneltern
- Begleitende Überprüfung von Selbsthilferessourcen im Bereich der HzE

[LB Tagesgruppen.pdf](#)

[QE-Vereinbarung.pdf](#)

## Verfahren/Indikatorensysteme zur Bewertung der Zielerreichung

- Teilnahmequoten
- WIMES-Dimensionen ([Problembelastungen.pdf](#))
- Nutzerbefragung zu den Elterngruppen ([Fragebogen Elterngruppe.pdf](#))

## Durchführungsmerkmale

- 3 unterschiedliche Standorten
- 2 unterschiedliche Formen (offene Gruppen vs. Kurssystem)

## Vergleichende der Elterngruppenangebote

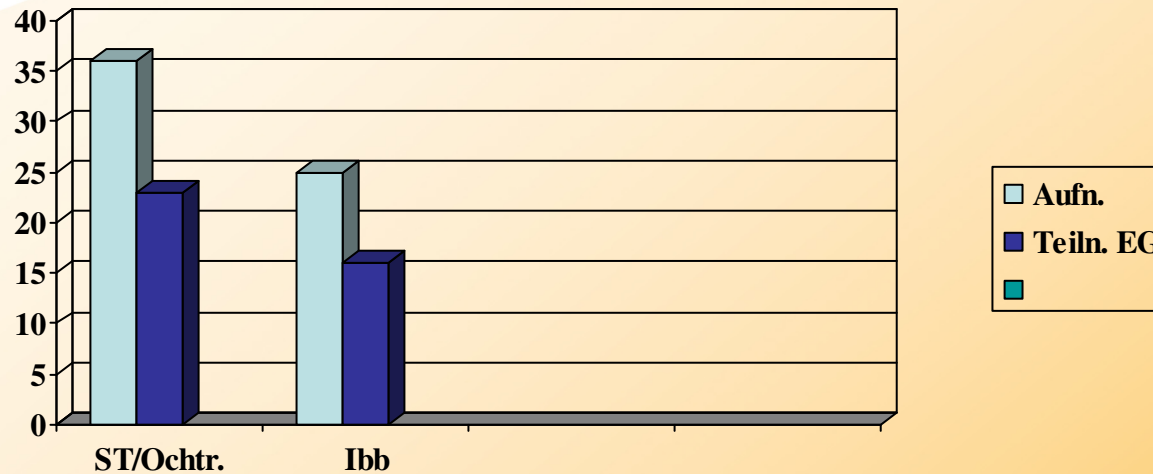
### **Tagesgruppen Steinfurt/Ochtrup**

- 3 Tagesgruppen mit 22 Plätzen
- bieten zwei Eltergruppen zu unterschiedlichen Tageszeiten
- das Gruppenkonzept ist offen, die Eltern können über die TG-Unterbringung hinaus an der Gruppe teilnehmen
- „Zwischenbefragung“ nach 10 Treffen

### **Tagesgruppen Ibbenbüren**

- 2 Tagesgruppen mit 14 Plätzen
- bieten eine Elterngruppe
- das Konzept ist kursorientiert, die Gruppe ist geschlossen, es finden 10 Sitzungen statt
- Abschlussbefragung nach 10 Treffen

## TG-Aufnahmen und Anteil der EG-Teilnahmen in 2007/2008



Projekt ST/Ochtr.: 64% EG-Teilnahme  
Projekt Ibb: 64% EG-Teilnahme

## Beurteilung der EG durch die Eltern

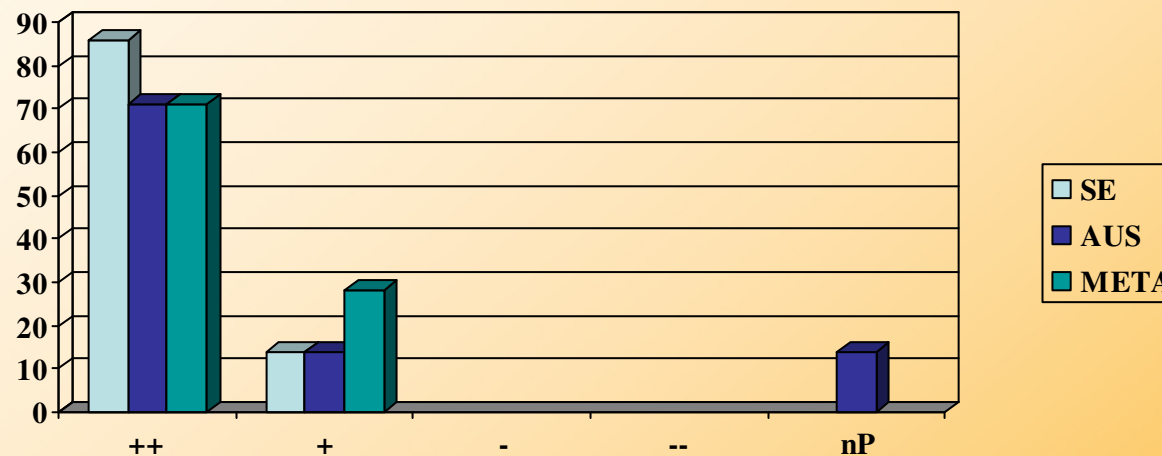
### Überprüfung

- der Einschätzung zum subjektiven Empfinden (SE)
- der Auswirkung der Elterngruppe auf die Familie (AUS) und
- der Metabewertung (META)

durch einen an die WIMES-Nutzerbefragung orientierten Fragebogen ([Fragebogen Elterngruppe.pdf](#))

Rücklaufquote Projekt ST: 90%

Rücklaufquote Projekt Ibb: 70%



## Rückmeldungen der Eltern, was besonders gut empfunden wurde

- Ehrlichkeit
- Vertrauen
- Gute Laune
- Treffen und Reden
- Nicht allein sein mit seinen Problemen
- Anderen helfen können
- Die Gemeinschaft

## Rückmeldungen, was geärgert hat oder anders gemacht werden sollte

- Dass einige nicht gekommen sind



# Erfahrungswerte

Das Wirkziel von 80%-iger Teilnahme wurde nicht erreicht, allerdings

- ist die Teilnahme an Elterngruppen massiv angestiegen
- sind Elterngruppen für Eltern und Mitarbeiter Standard geworden
- hat sich gezeigt, dass Eltern, die aufgrund familiärer Probleme zu sozialer Isolation neigen, dankbar und mit persönlichem Gewinn auf sozialen Austausch unter „Gleichen“ reagieren
- konnten Selbsthilfegruppen hierdurch initiiert und vorbereitet werden

## Erfolgsbedingungen

- + Thematisierung der Elterngruppe im Entscheidungsprozess im Fachamt
- + Fachkräfte der TG führen die Elterngruppe durch
- + Systemische Haltung
- + Zeitliche Flexibilität
- + Klarheit bei sozialen Unterschieden oder solchen des Bildungssystems

Insgesamt zeigte sich ein offenes System (unbegrenzt, offener Zugang) vorteilhafter gegenüber einem geschlossenen Kurssystem für die spätere Bildung von SH-Gruppen.

## Zukunft der wirkungsorientierten Vereinbarung

Elterngruppen sollen als integraler Bestandteil des Tagesgruppenangebots fortgeführt, verstetigt und evaluiert werden.